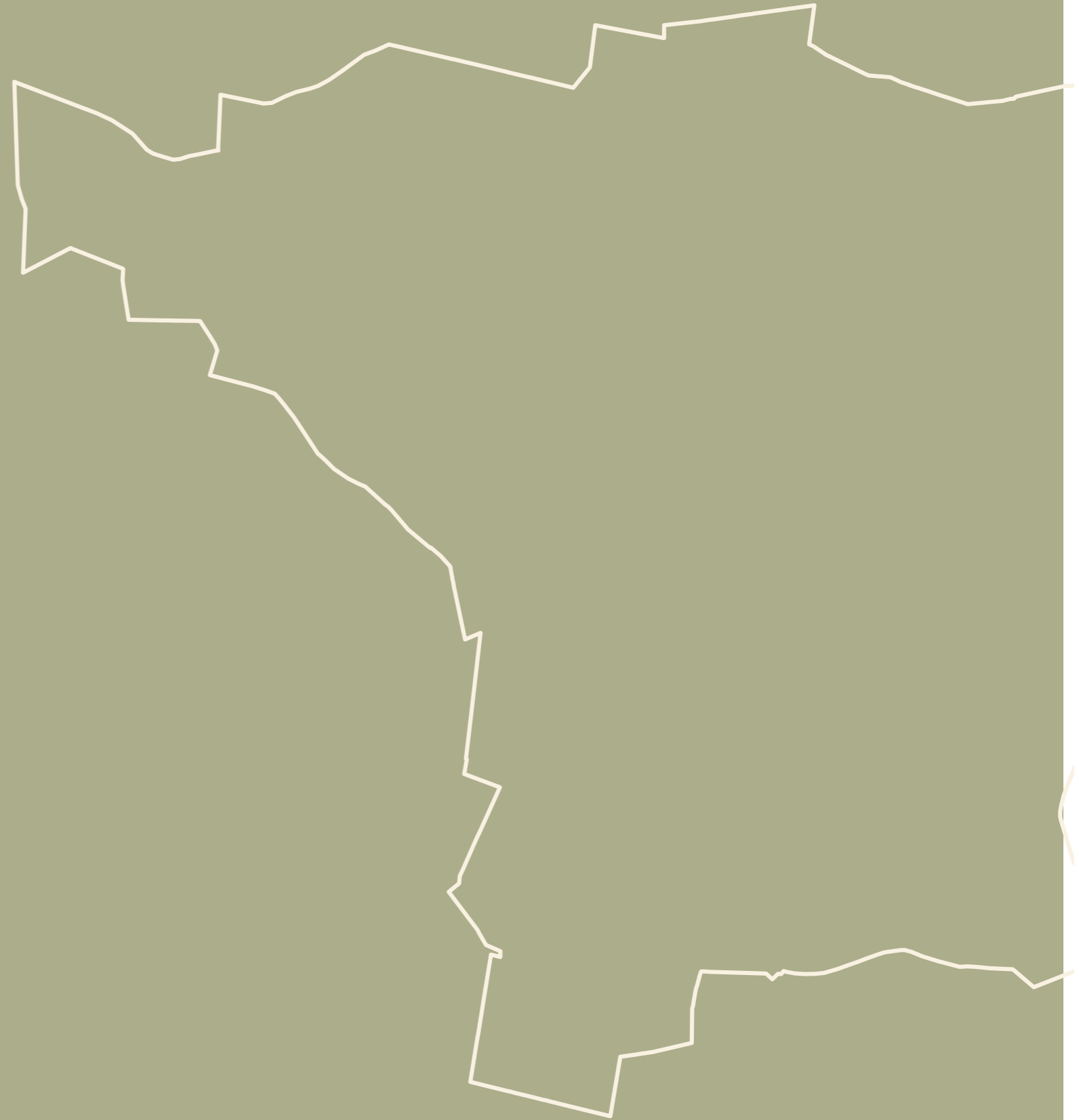


# OBŘADNÍ SÍŇ MODŘICE

REALIZAČNÍ STUDIE



# PROFILOVÁ ČÁST MATURITNÍ ZKOUŠKY

## Obřadní síň Modřice - realizační studie

školní rok: 2023/2024

obor: Design interiéru

vedoucí práce:

**Sřední škola umění a designu a Vyšší odborná škola  
Brno, příspěvková organizace**

# ÚVOD

Maturitní práce v mém případě navazovala na pololetní klauzuru, kde bylo našim zadáním vytvořit koncept renovace Obřadní síně v Modřicích. Můj návrh se setkal s úspěchem a díky tomu jej nyní mohu dále rozvíjet v podobě realizační studie.

Ta již obnáší hlubší analýzu prostoru, zaměřuje se na designové i nezbytné technické prvky a jiné záležitosti, bez kterých by se renovace nemohla uskutečnit. Ve své práci se zaměřuji hlavně na pár vybraných prvků, které jsou zajímavé převážně z designového hlediska a typem užitých materiálů. V technické správě však stručně charakterizuji i vše zbylé.

Díky tomu, že se jedná o obřadní síň, bylo mým záměrem vytvořit příjemný prosvětlený prostor v přírodních zemitých odstínech. Celá atmosféra je tak laděna tón v tónu. Zvolila jsem do tohoto prostoru pár atypických prvků, které mu dle mého názoru dodávají jistou důležitost a eleganci, kterou si zaslouží. Kromě jemného ladění byla pro mne důležitá i práce se světlem a jeho propustností různými materiály. Vznikl tak například podhled, který v sobě skrývá nad stropní napínanou fólií světelnou kompozici.

Závěrem bych chtěla zdůraznit, že návrh renovace Obřadní síně v Modřicích vychází nejen z mých designérských představ a cílů, ale také z hluboké analýzy prostoru a jeho specifických požadavků. Pečlivě jsem volila materiály a barevnou paletu tak, aby výsledný prostor působil harmonicky, elegantně a vzbuzoval pocit klidu a slavnostní atmosféry. Věřím, že můj návrh poskytne návštěvníkům příjemné prostředí pro důležité životní okamžiky.

# OBSAH

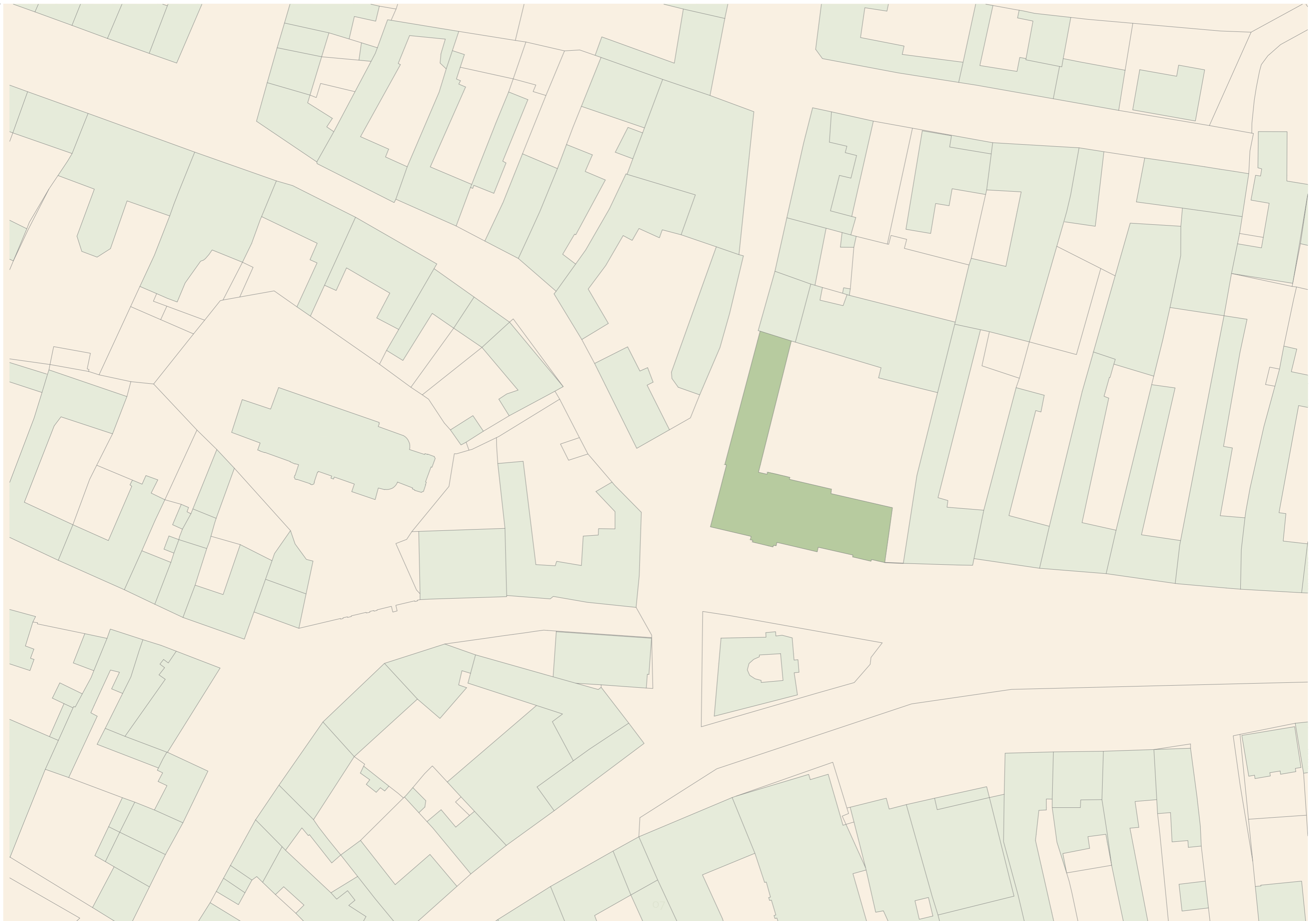
01 PŮVODNÍ STAV

02 INSPIRACE

03 PRVOTNÍ KONCEPT

04 ŘEŠENÉ PRVKY

05 NÁVRHOVÁ STUDIE



D1

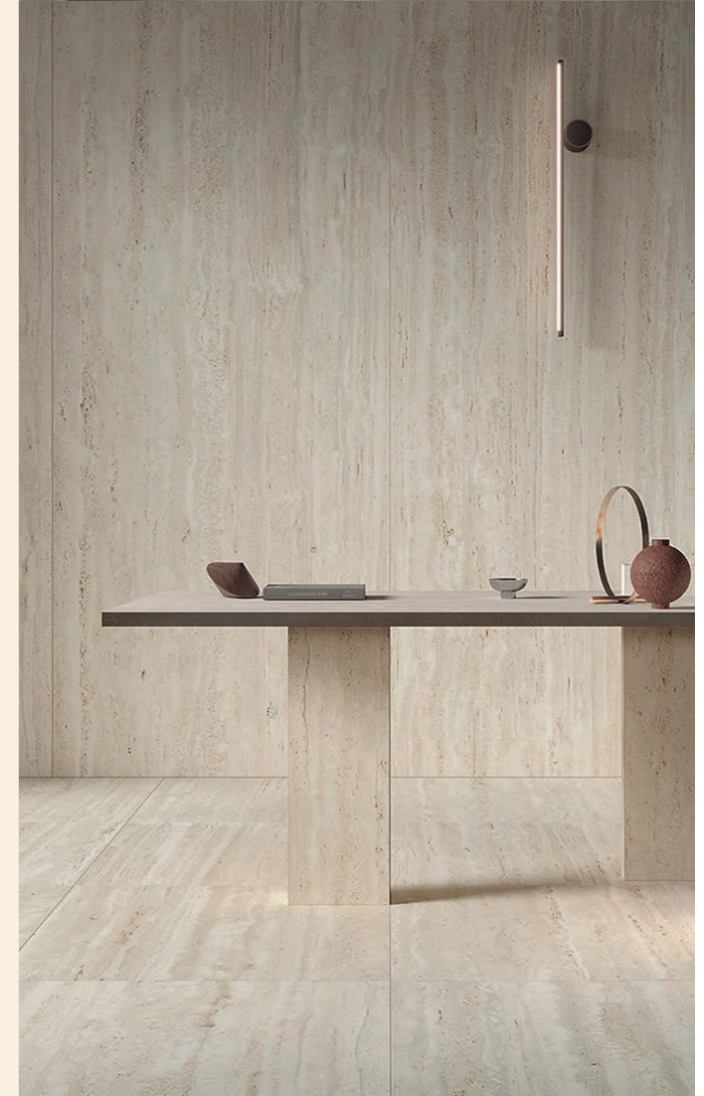
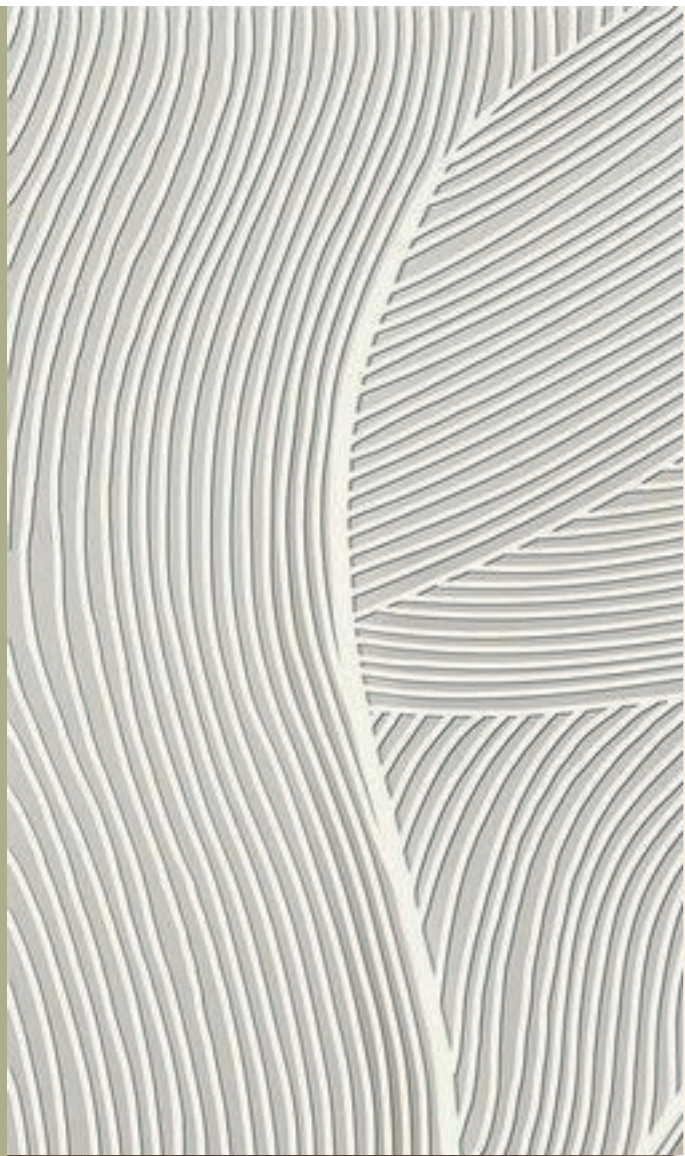
PŮVODNÍ STAV





02

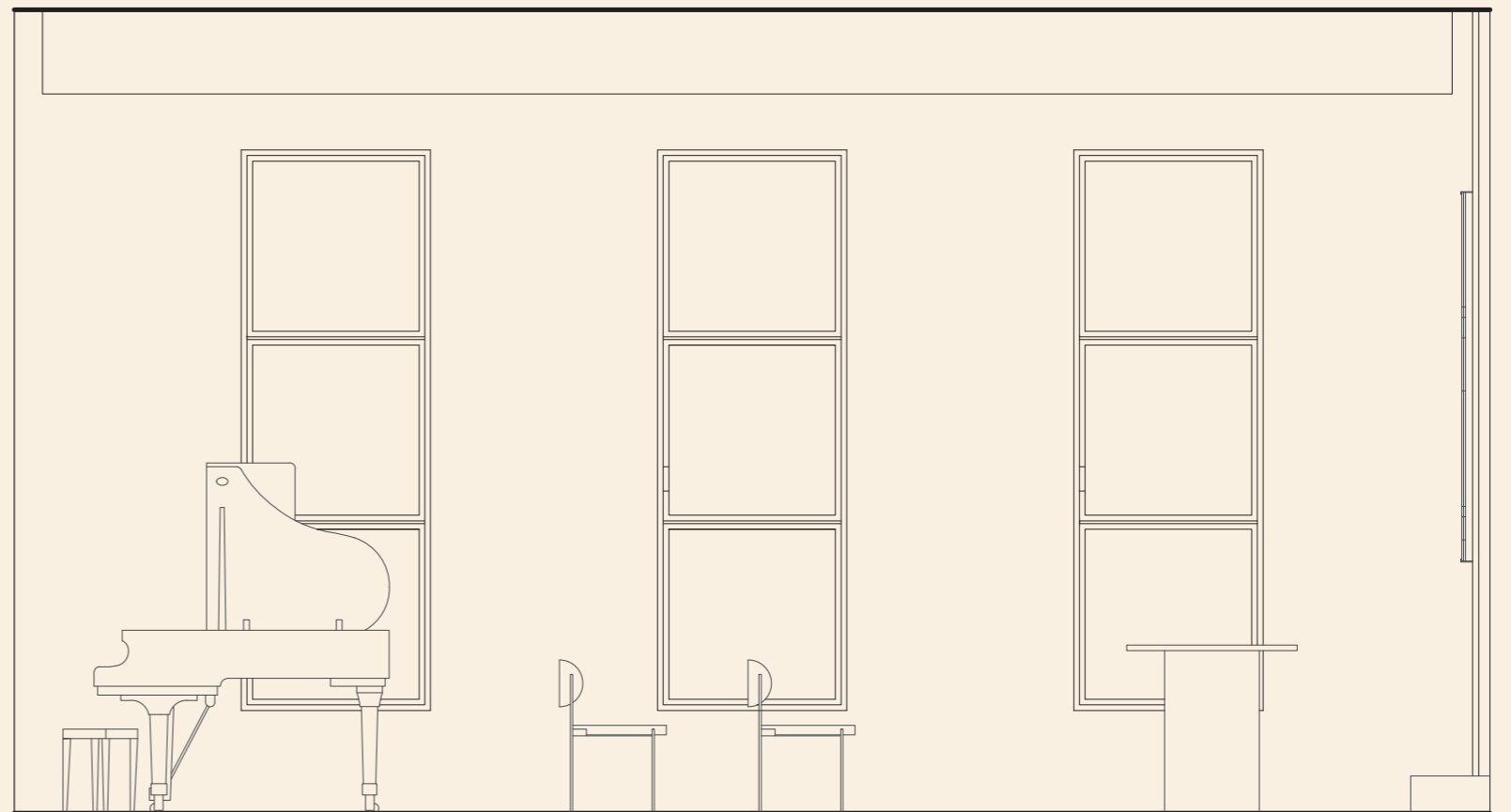
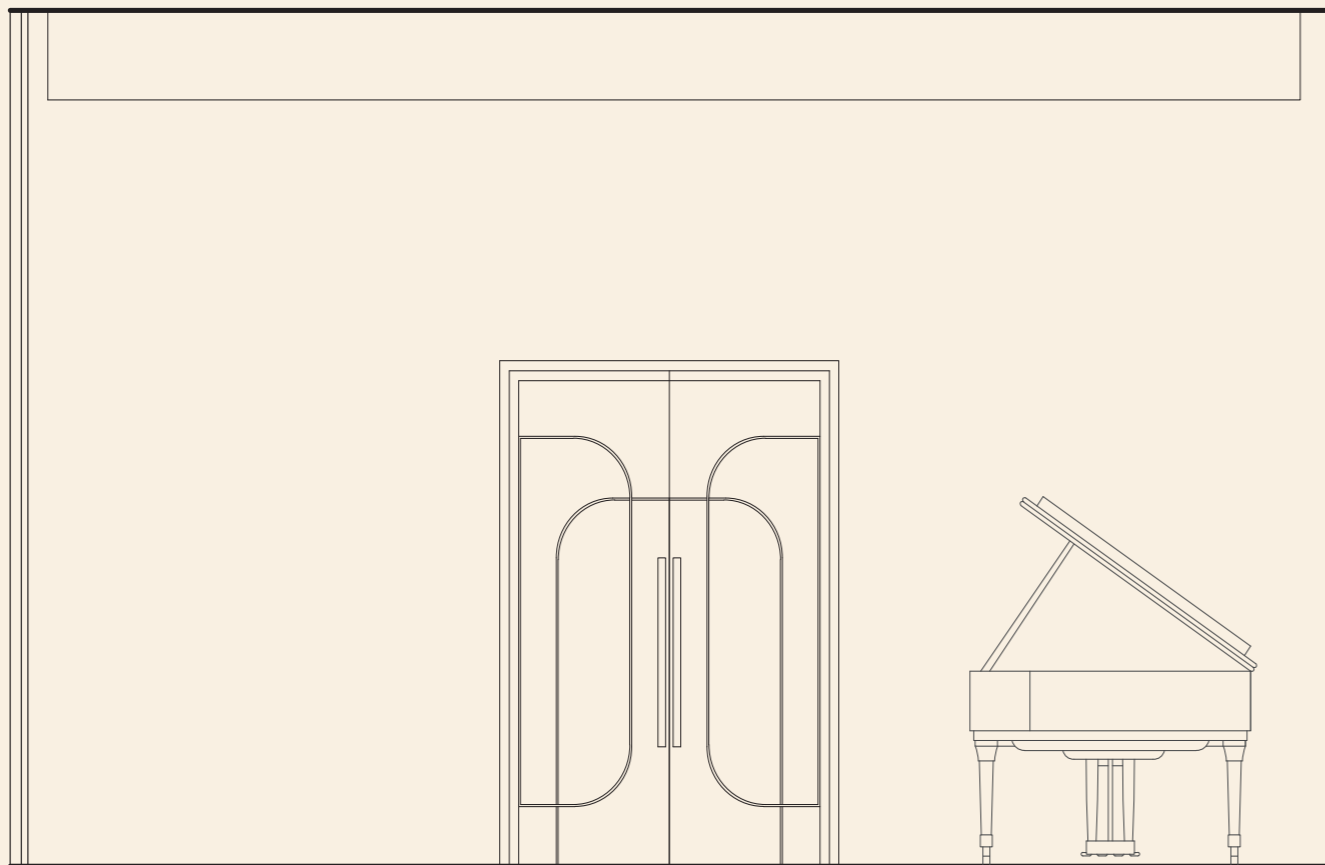
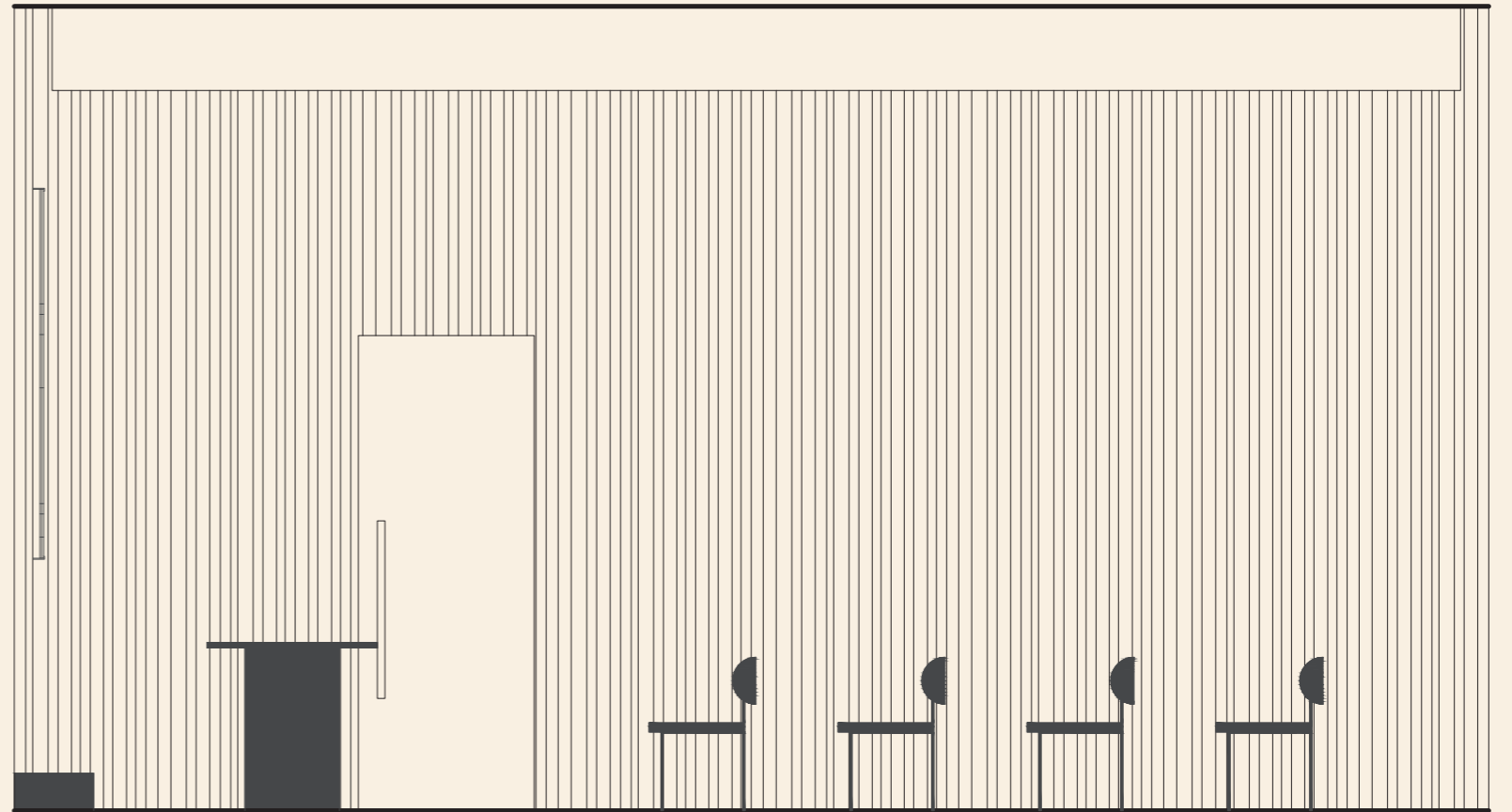
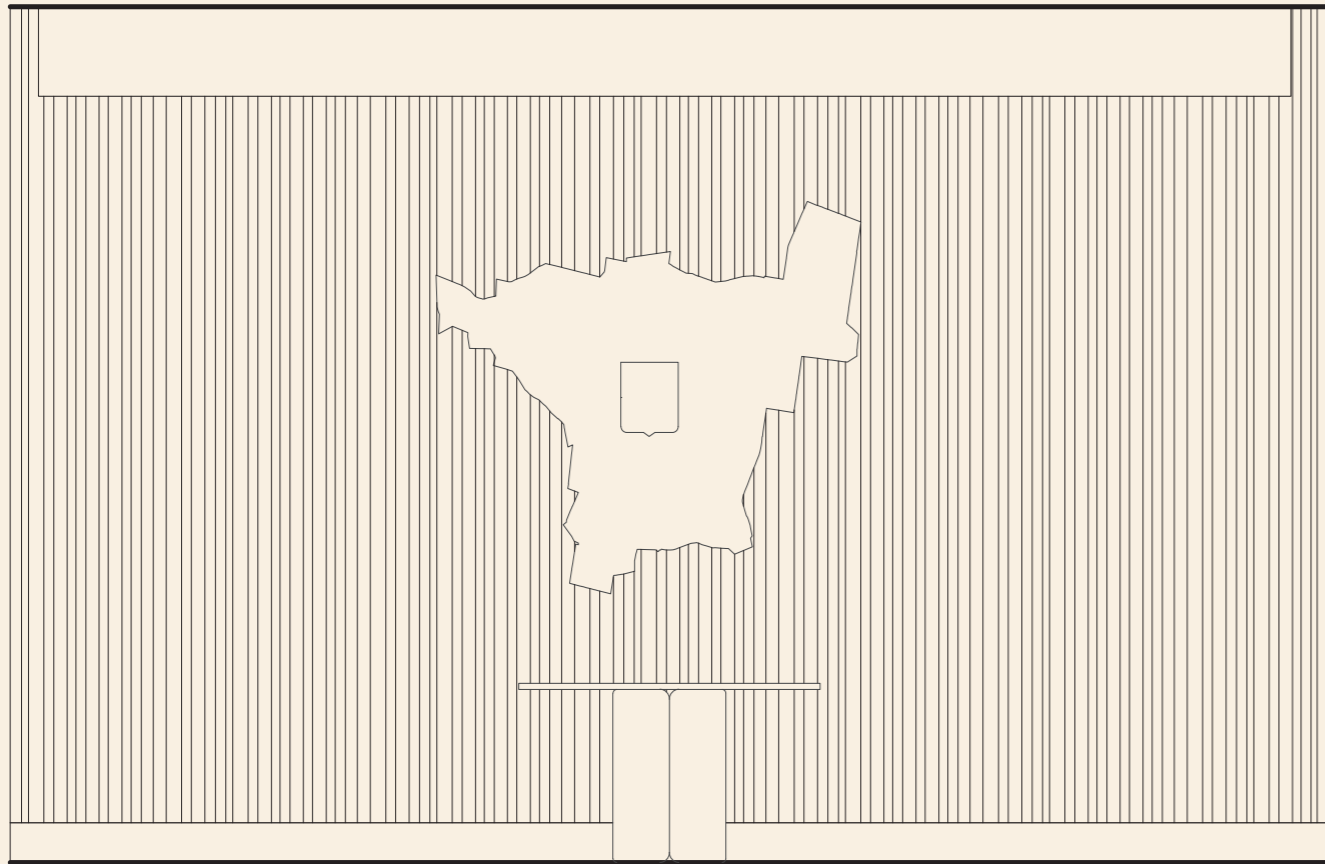
INSPIRACE

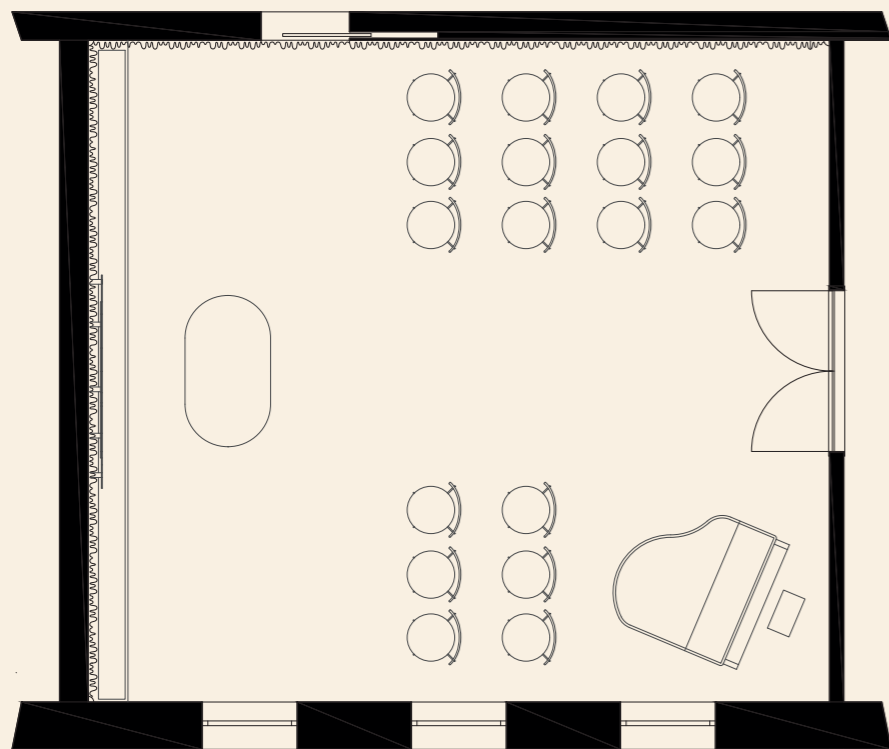
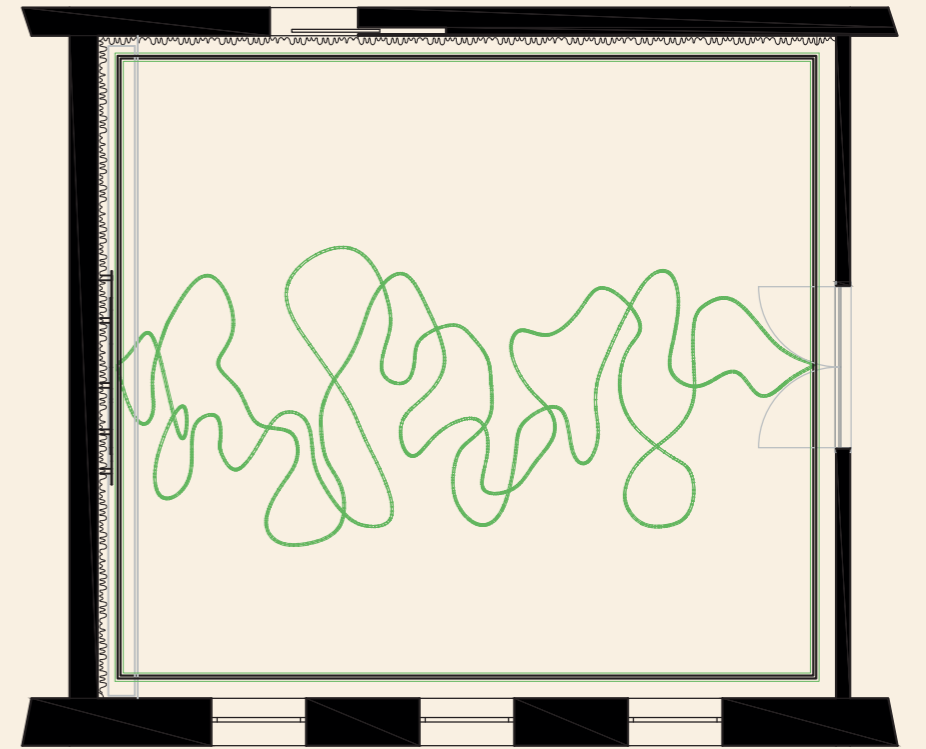


03

PRVOTNÍ KONCEPT







D4

ŘEŠENÉ PRVKY



# PŘEHLED ŘEŠENÝCH PRVKŮ

## 1. PODLAHA

- 1.1. podlahové topení
- 1.2. dlažba
- 1.3. vestavěný prostor pro umístění okrasných rostlin - obložený dlažbou
- 1.4. kobercový pás
- 1.5. sokly

## 2. STĚNY

- 2.1. vestavná pouzdra pro posuvné dveře
- 2.2. dveřní křídla
- 2.3. profilovaná omítka
- 2.4. okna - renovace, přesklení
- 2.5. parapety
- 2.6. závěsy + kolejnice
- 2.7. sklo plastika - umělecké zpracování katastrální mapy Modřic

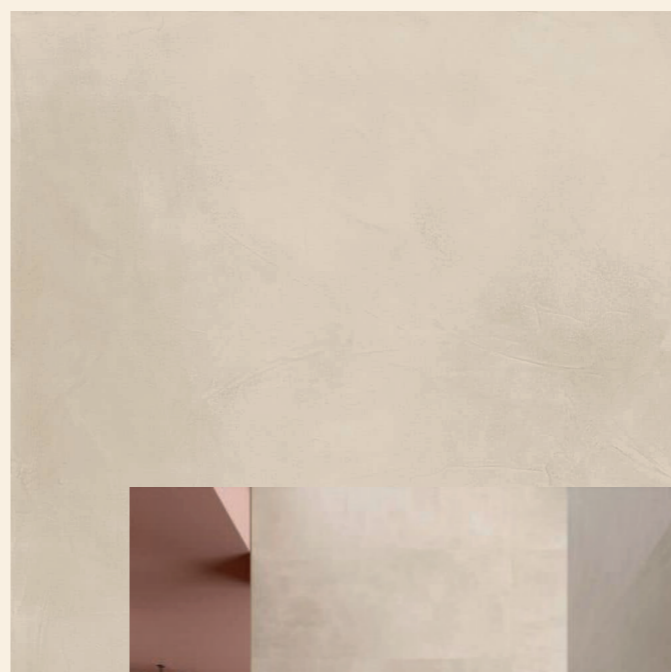
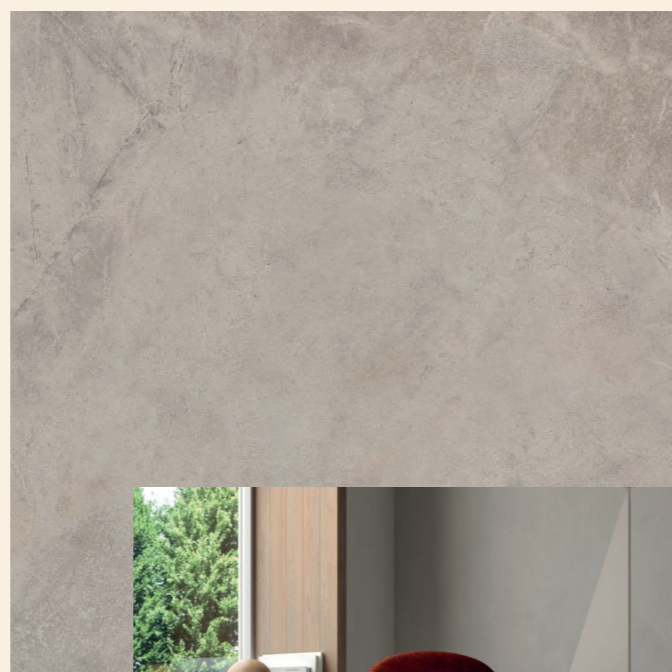
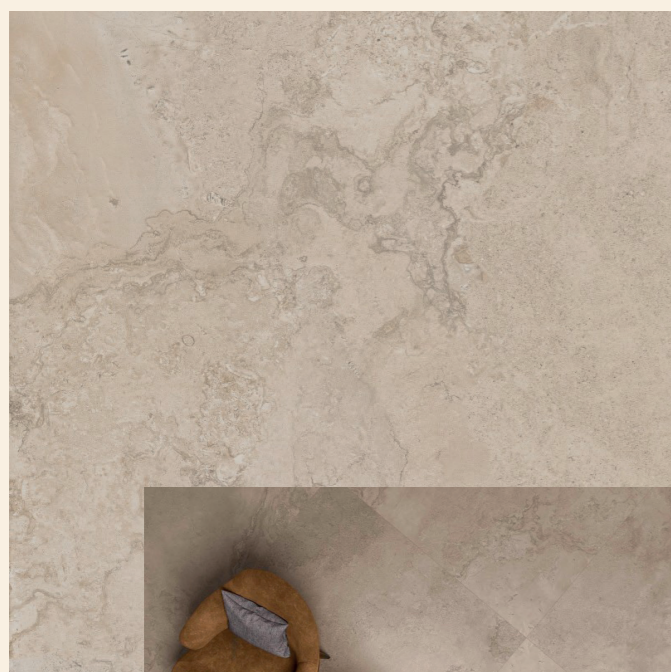
## 3. STROP

- 3.1. podhled
  - napínaná stropní PVC fólie (Barrisol)
  - LED osvětlení - z vnější i vnitřní strany obvodu + organická světelná kompozice nad stropní folií

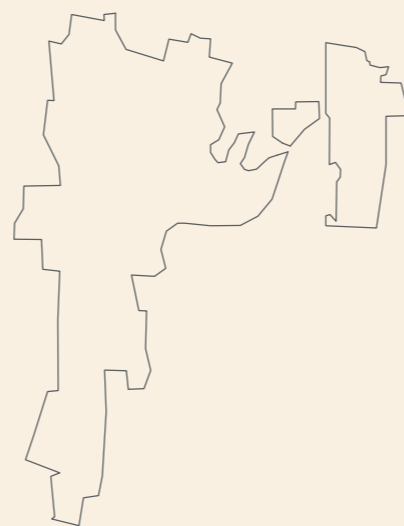
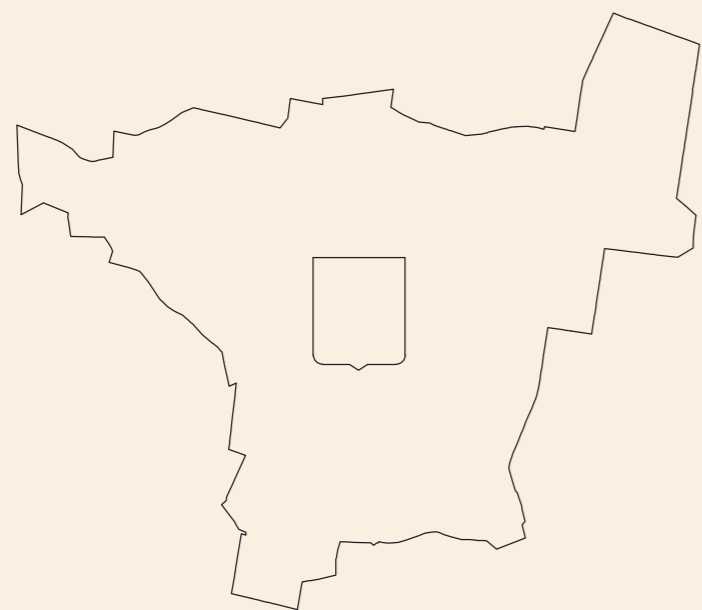
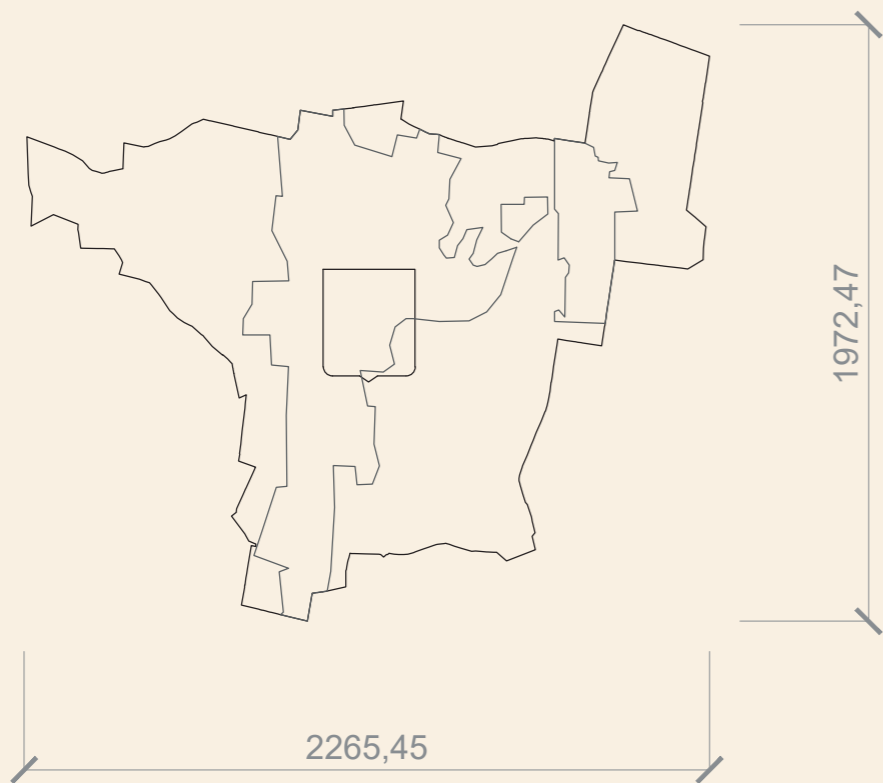
## 4. VOLNÉ PRVKY

- 4.1. stůl
- 4.2. židle
- 4.3. digitální křídlo
- 4.4. zelen
- 4.5. klimatizace
- 4.6. ozvučení

# 1.2. DLAŽBA



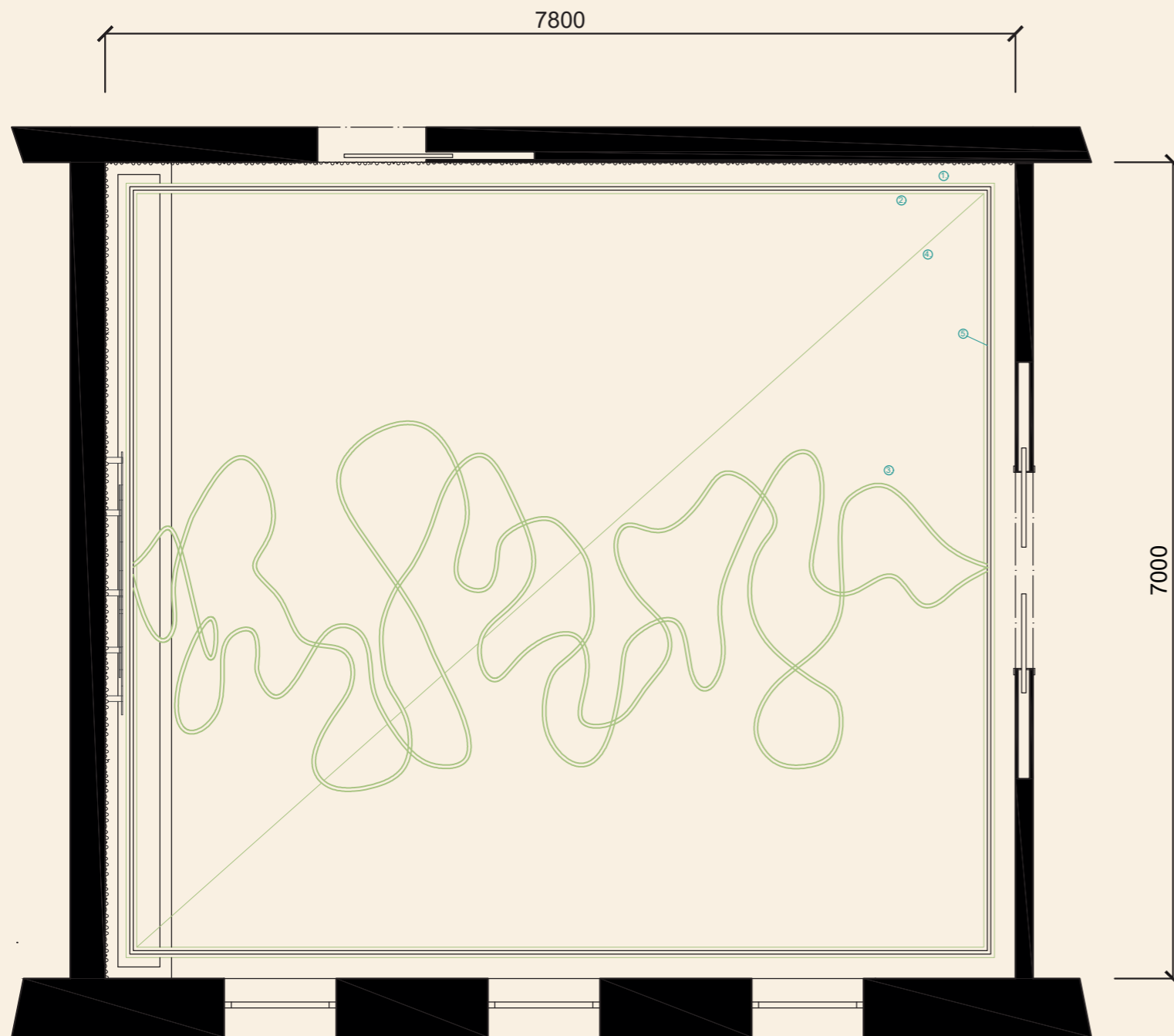
# 2.7 ■ SKLO PLASTIKA



1:25



# 3.1 ■ PODHLED



1. VNĚJŠÍ SVĚTELNÝ OKRUH
2. VNITŘNÍ SVĚTELNÝ OKRUH
3. SVĚTELNÁ KOMPOZICE NAD BARRISOLEM
4. BARRISOL
5. RÁM

1:50

20



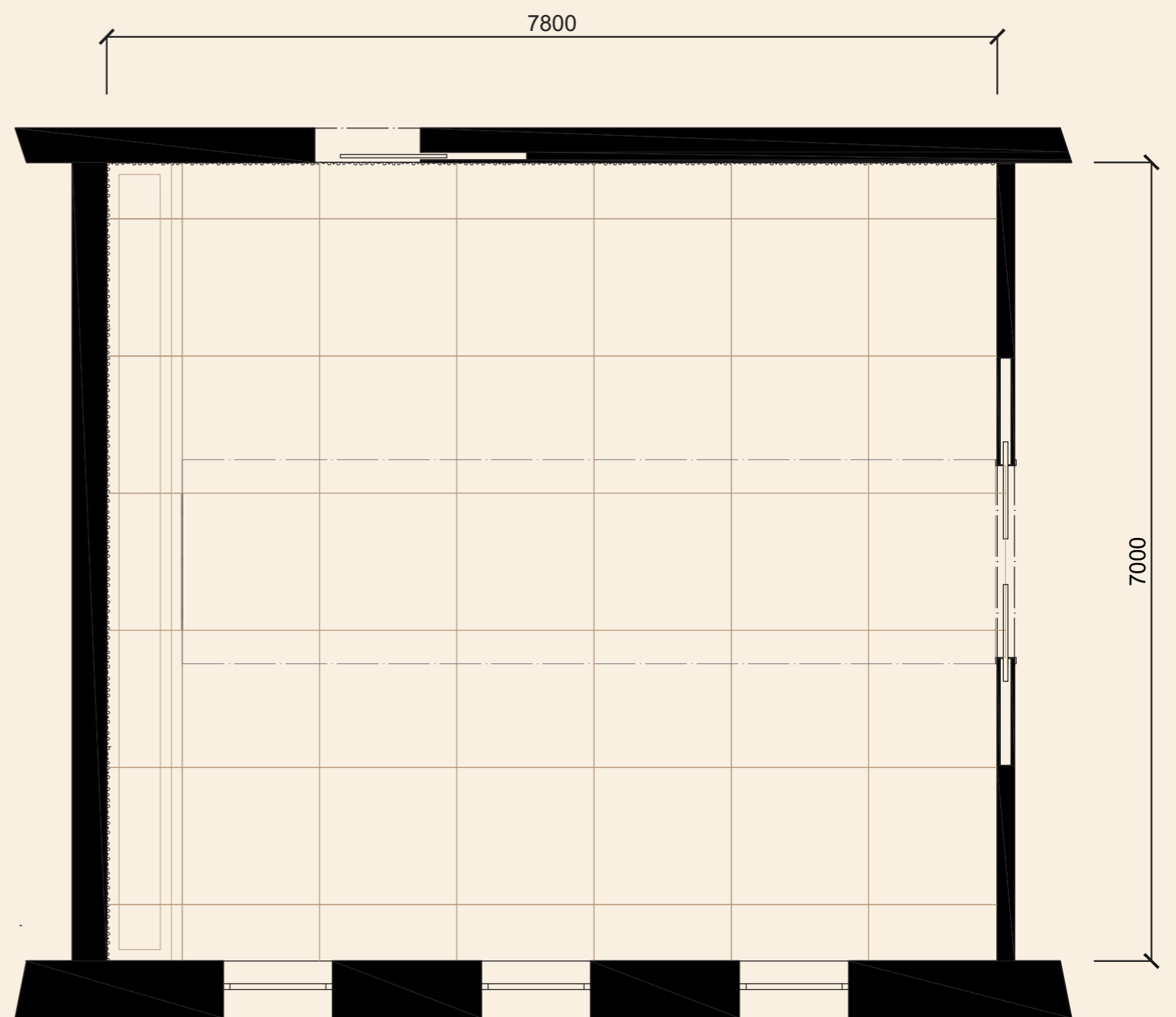
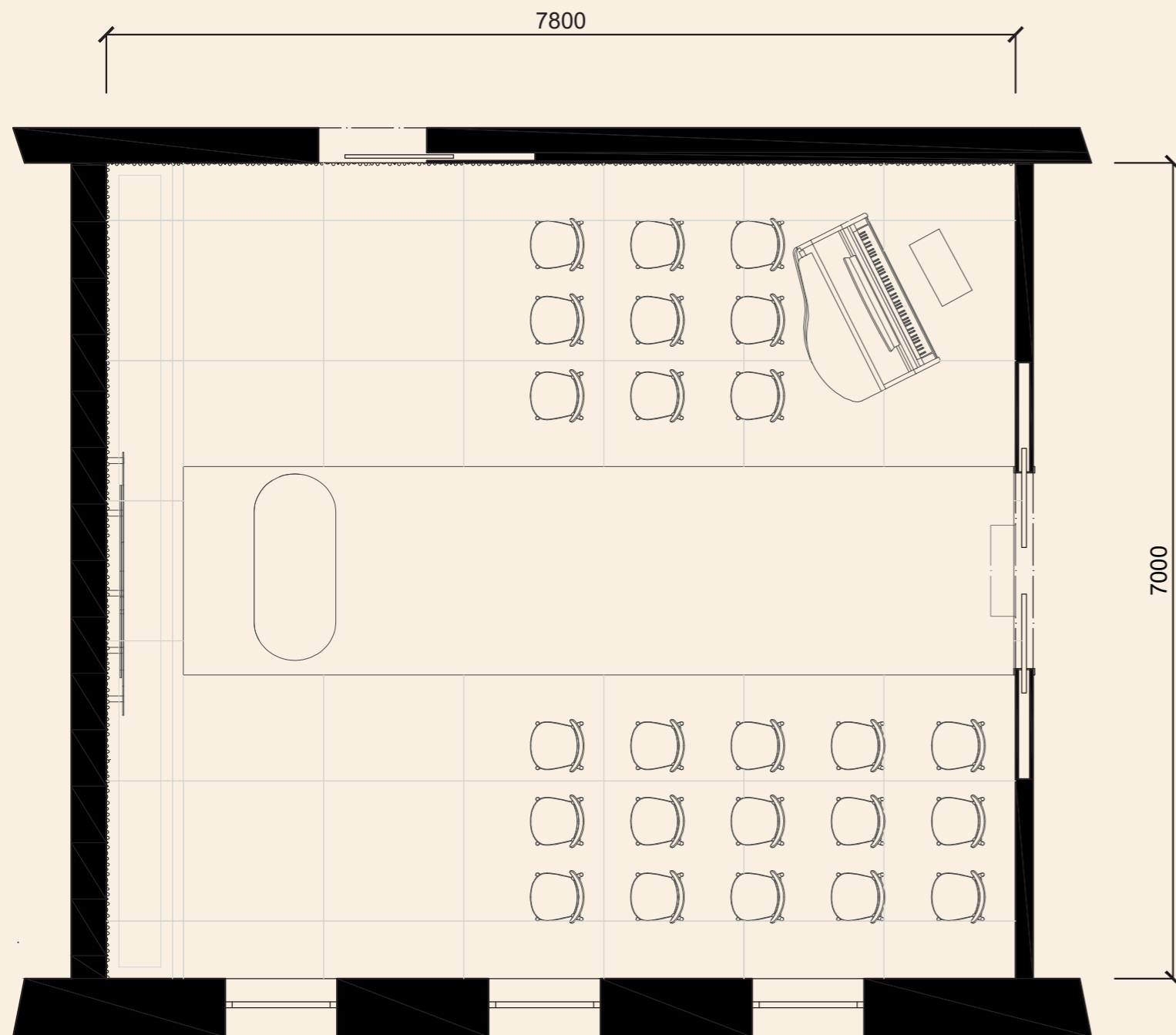
# 4.0. VOLNÉ PRVKY



05

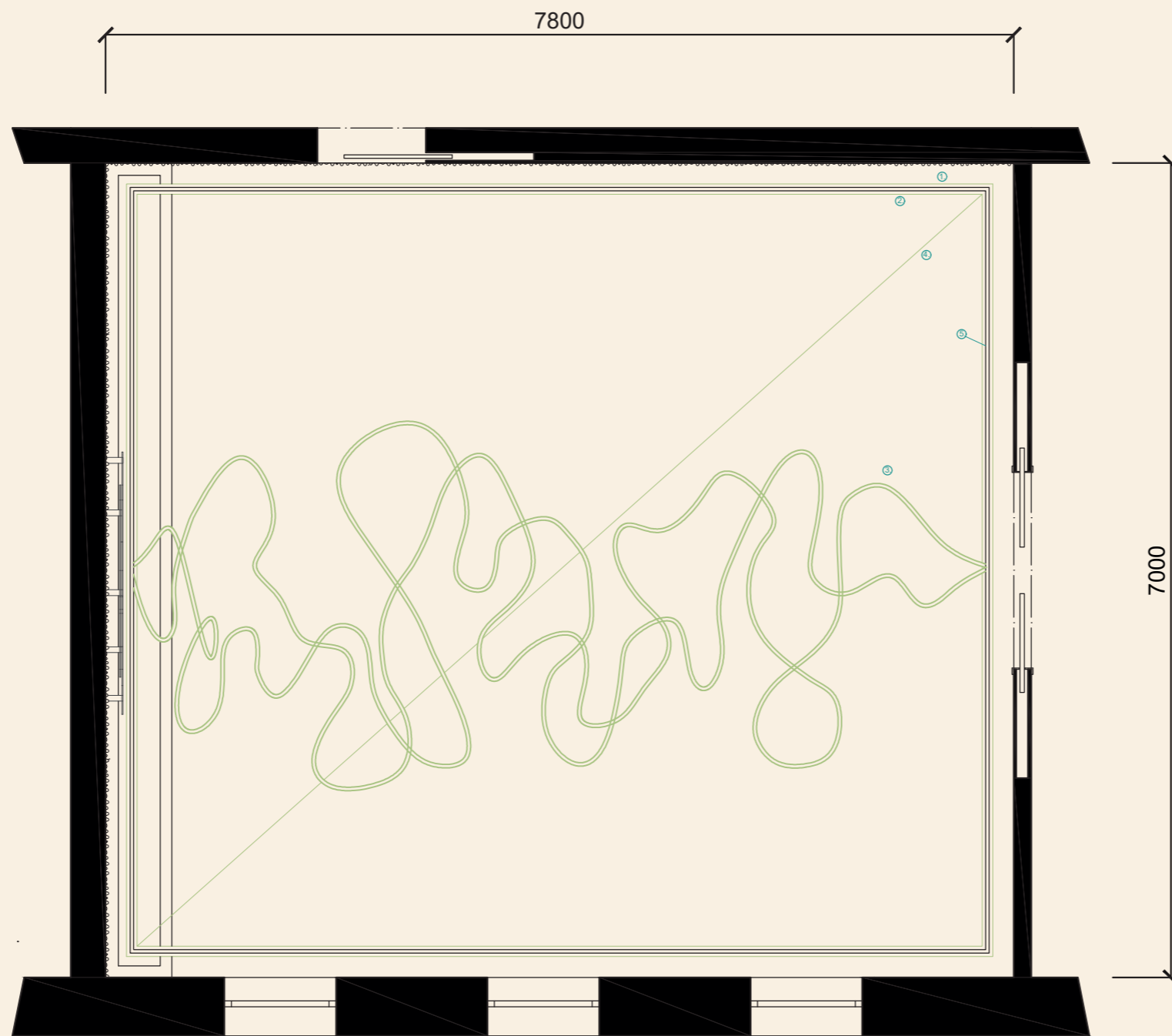
NÁVRHOVÁ STUDIE





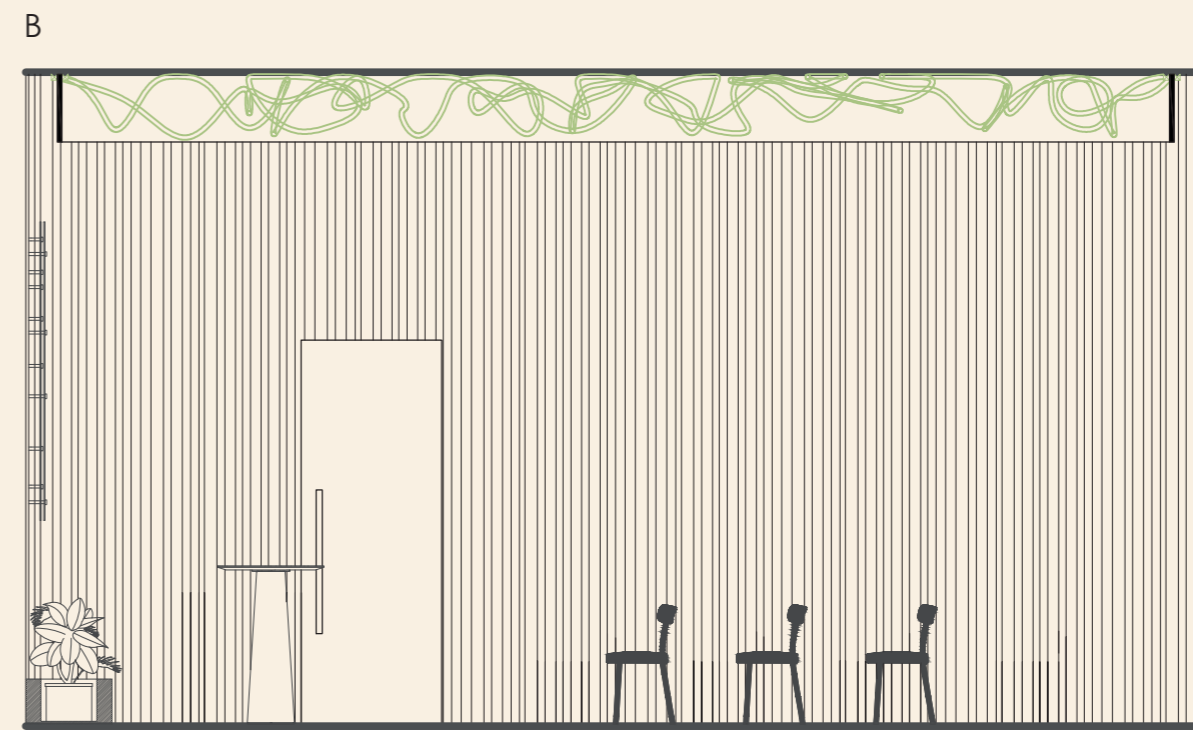
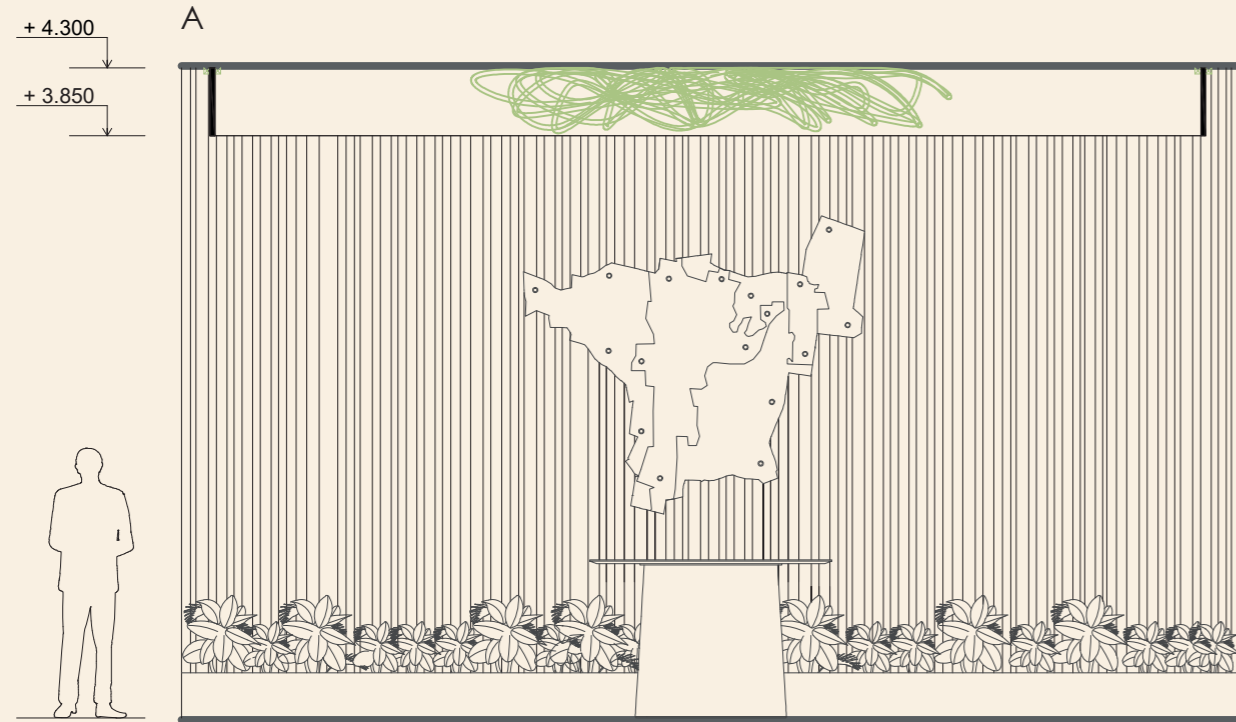
1:50





- 1. VNĚJŠÍ SVĚTELNÝ OKRUH
- 2. VNITŘNÍ SVĚTELNÝ OKRUH
- 3. SVĚTELNÁ KOMPOZICE NAD BARRISOLEM
- 4. BARRISOL
- 5. RÁM

1:50



1:50









